

ACONDICIONAMIENTO DEPENDENCIAS POLICIA LOCAL



AYUNTAMIENTO DE PERALES DE TAJUÑA

1. DATOS DEL DOCUMENTO

1.1. OBJETO DEL DOCUMENTO

El objeto del presente documento es la redacción de la Memoria Valorada que describe las actuaciones de "ACONDICIONAMIENTO DE DEPENDENCIAS DE POLICIA LOCAL"

1.2. ADMINISTRACIÓN ACTUANTE

La administración actuante es el Ayuntamiento de Perales de Tajuña.

1.3. TÉCNICO AUTOR DEL DOCUMENTO

Se redacta el presente documento por los Servicios Técnicos Municipales del Ayuntamiento de Perales de Tajuña, siendo el técnico redactor José Luis Sánchez Pérez, arquitecto.

1.4. JUSTIFICACION DE LA ACTUACION

El local que actualmente ocupa la policía local, presenta muy malas condiciones de habitabilidad e inadecuaciones para su uso.

Las principales carencias observadas son:

Aseos, es necesario dotar de otro aseo, y de un espacio de vestuario

Office, carece de espacio de office disponiendo de un frigorífico en la entrada.

Acondicionamiento, las ventanas son antiguas, poco estancas

Instalaciones, no se adaptan a la normativa actual

1.5. ACTUACION PROPUESTA

La actuación consiste en:

ADECUACION FUNCIONAL.

Se traslada la puerta de acceso al hueco de ventana existente, dejando la actual entrada en un hueco de ventilación e iluminación. Con ello se consigue dejando la entrada en la zona más amplia, configurar esta zona como acceso, espera y lugar de trabajo, con dos puestos. Quedando la otra zona configurada para un uso más privado, aquí se sitúan dos aseos dotados de ducha y espacio de vestuario, y un oficio con zona de fregadero.

ALBAÑILERIA

Se trasdosan todos los paramentos exteriores con aislamiento de lana de roca y tabiquería de cartón yeso, se realizará de tal manera que garantice la ventilación de esta cámara para aislar la humedad de capilaridad existente.

La nueva distribución se realiza con tabiquería auto portante multicapa de cartón yeso.

Los cuartos húmedos se terminan con azulejo 20/20 color.

Para el solado, se utilizará un pavimento vinílico AC5 para todas las piezas

Se instala falso techo acústico modular registrable en todas las dependencias.

CARPINTERIA Y CERRAJERIA

Las carpinterías exteriores se sustituyen por carpintería de PVC de tres huecos en blanco, con acristalamiento 3+3/14/3+3 de seguridad.

Se dota de una cancela en tubo de acero para seguridad anti intrusión.

La carpintería interior será lacada en blanco

INSTALACION ELECTRICIDAD

A partir del cuadro existente, que se sustituye por otro adecuado a normativa de 6 circuitos:

ALUMBRADO

TOMAS DE CORRIENTE

EMERGENCIAS

CUARTO DE BAÑO 1

CUARTO DE BAÑO 2

OFICIO

Discurrirán los circuitos empotrados, además d se dota de puntos de teléfono, y de red.

INSTALACION DE FONTANERIA

Para la evacuación se utiliza la instalación existente, realizando la nueva instalación de pequeña evacuación en PVC y la distribución en PER, se disponen llaves de corte en cada cuarto y aparato.

Aparatos sanitarios en porcelana blanca serie media, y grifería mono mando.

ACONDICIONAMIENTO AMBIENTAL

Se dispone de un sistema de acondicionamiento a base de bomba de calor de caudal variable compuesto de una unidad exterior y dos unidades tipo "Split" interiores.

PROTECCION CONTRA INCENDIOS

Se dota de extintor portátil, iluminación de señalización y emergencia y señalética foto luminiscente.

1.6. PRESUPUESTO

El presupuesto base de licitación IVA INCLUIDO de esta actuación asciende a la cantidad de TREINTA Y CINCO MIL OCHOCIENTOS SESENTA Y UN EUROS CON NOVENTA Y SIETE CÉNTIMOS.

Enero 2023

RESUMEN DE PRESUPUESTO

1 DEMOLICIONES Y ACTUACIONES PREVIAS .	144,41
2 ALBAÑILERIA .	14.787,58
3 INSTALACION ELECTRICIDAD .	1.613,97
4 INSTALACION FONTANERIA .	7.869,31
5 SEGURIDAD Y SALUD .	126,46
6 GESTION DE RESIDUOS .	364,15
<hr/>	
Presupuesto de ejecución material (PEM)	24.905,88
13% de gastos generales	3.237,76
6% de beneficio industrial	1.494,35
Presupuesto de ejecución por contrata (PEC = PEM + GG + BI)	29.637,99
21% IVA	6.223,98
Presupuesto base de licitación (PBL = PEC + IVA)	35.861,97

Asciende el presupuesto base de licitación a la expresada cantidad de TREINTA Y CINCO MIL OCHOCIENTOS SESENTA Y UN EUROS CON NOVENTA Y SIETE CÉNTIMOS.

MEDICIONES Y PRESUPUESTO

Presupuesto parcial nº 1 DEMOLICIONES Y ACTUACIONES PREVIAS

Nº	Ud	Descripción	Medición				Precio	Importe
1.1	M2	Demolición de tabicones de ladrillo hueco doble de 7 cm de espesor alicatado a dos caras, por medios manuales, incluso limpieza y retirada de escombros a pie de carga, sin transporte al vertedero y con parte proporcional de medios auxiliares. Según RD 105/2008 y NTE-ADD. Medición de superficie realmente ejecutada. Base de precios de la Construcción de la Comunidad de Madrid. Precio particularizado para el Área1.	Uds.	Largo	Ancho	Alto	Parcial	Subtotal
			1	2,590		3,000	7,770	
							7,770	7,770
		Total m2				7,770	13,65	106,06
1.2	M2	Demolición de muros de fábrica de ladrillo macizo de un pie de espesor guarnecido a dos caras, con martillo eléctrico, incluso limpieza y retirada de escombros a pie de carga, sin transporte al vertedero y con parte proporcional de medios auxiliares, sin medidas de protección colectivas. Según RD 105/2008 y NTE-ADD. Medición de superficie realmente ejecutada. Base de precios de la Construcción de la Comunidad de Madrid. Precio particularizado para el Área1.	Uds.	Largo	Ancho	Alto	Parcial	Subtotal
		PUERTA ENTRADA	1	1,000		1,000	1,000	
							1,000	1,000
		Total m2				1,000	38,35	38,35
Total presupuesto parcial nº 1 DEMOLICIONES Y ACTUACIONES PREVIAS :								144,41

Presupuesto parcial nº 2 ALBAÑILERIA

Nº	Ud	Descripción	Medición	Precio	Importe			
2.1	M2	Alicatado con azulejo blanco de 20x20 cm (Bill según UNE-EN 14411:2016), recibido con adhesivo C1 según UNE-EN 12004-1:2017 blanco, sin incluir enfoscado de mortero, p.p. de cortes, ingleses, piezas especiales, rejuntado con adhesivo CG1 según UNE-EN 13888:2009, y limpieza, según NTE-RPA-4, medido deduciendo huecos superiores a 1 m2. Materiales con marcado CE y DdP (Declaración de prestaciones) según Reglamento (UE) 305/2011. Base de precios de la Construcción de la Comunidad de Madrid. Precio particularizado para el Área1.						
			Uds.	Largo	Ancho	Alto	Parcial	Subtotal
			2	2,590		2,300	11,914	
			2	2,340		2,300	10,764	
			2	1,670		2,300	7,682	
			2	1,900		2,300	8,740	
			1	1,540		2,300	3,542	
							42,642	42,642
			Total m2		42,642	25,28	1.077,99	
2.2	M2	Ejecución de trasdosado directo formado por aislamiento térmico constituido por un panel semirrígido de lana de roca de 45 mm de espesor, tabique sencillo autoportante formado por montantes de 46 mm separados 400 mm y canales de perfiles de chapa de acero galvanizado de 48 mm, atornillando por la cara interior una placa de yeso laminado de 15 mm de espesor, totalmente terminado y listo para imprimir y pintar. Medido deduciendo huecos superiores a 1 m2. Incluso p/p de colocación en obra, piezas especiales. Totalmente montados, según CTE DB-SI, CTE DB-HR y NTE-PTP. Compatible con trasdosado TR2 según catálogo de elementos constructivos del CTE. RA=4 dBA. Materiales con marcado CE y DdP (Declaración de prestaciones) según Reglamento (UE) 305/2011. Base de precios de la Construcción de la Comunidad de Madrid. Precio particularizado para el Área1.						
			Uds.	Largo	Ancho	Alto	Parcial	Subtotal
			2	5,980		3,000	35,880	
			2	2,600		3,000	15,600	
			1	1,670		3,000	5,010	
			2	3,070		3,000	18,420	
			2	7,570		3,000	45,420	
							120,330	120,330
			Total m2		120,330	26,42	3.179,12	
2.3	M2	Tabique de sistema de paneles de yeso laminado (PYL) de placa múltiple, formado por 1 una placa hidrófuga de baja absorción (Tipo H1 según UNE-EN 520:2005+A1:2010) de 15 mm de espesor y 1 placa estándar (Tipo A según UNE-EN 520:2005+A1:2010) de 15 mm de espesor atornillada a una cara; y 2 placas estándar (Tipo A según UNE-EN 520:2005+A1:2010) de 15 mm de espesor al otro lado de una estructura de acero galvanizado, de canales horizontales de 48 mm de ancho y montantes verticales, con una modulación de 400 mm de separación a ejes entre montantes, con aislamiento térmico-acústico en el interior del tabique formado por panel de lana mineral (MW). Totalmente terminado para acabado mínimo Nivel Q1 ó Q2, listo para imprimir, revestir, pintar o decorar; i/p.p. de tratamientos de juntas, esquinas y huecos, pasos de instalaciones, pastas, cintas, guardavivos, tornillería, bandas de estanqueidad, limpieza y medios auxiliares. Conforme a CTE DB-SI, CTE DB-HE, CTE DB-HR, UNE 102043:2013, ATEDY y NTE-PTP. Medido deduciendo huecos mayores a 2 m2. Materiales con marcado CE y DdP (Declaración de Prestaciones) según Reglamento Europeo (UE) 305/2011. Base de precios de la Construcción de la Comunidad de Madrid. Precio particularizado para el Área1.						
			Uds.	Largo	Ancho	Alto	Parcial	Subtotal
			1	2,690		3,000	8,070	
			1	1,900		3,000	5,700	
			1	1,670		3,000	5,010	
							18,780	18,780
			Total m2		18,780	55,97	1.051,12	
2.4	M2	Falso techo registrable de placas de yeso laminado con propiedades acústicas, de dimensiones de cuadrícula de 600x600x10 mm, con placa de yeso laminado lisa con velo acústico adherido al dorso; instaladas sobre perfilera vista de aluminio de primarios y secundarios lacada en blanco, suspendida del forjado o elemento portante mediante varillas roscadas y piezas de cuelgue para su nivelación. Totalmente acabado; i/p.p. de elementos de remate, accesorios de fijación y medios auxiliares (excepto elevación y/o transporte). Medido deduciendo huecos superiores a 2 m2. Conforme a NTE-RTP. Placas de yeso laminado, accesorios de fijación y perfilera con marcado CE y DdP (Declaración de prestaciones) según Reglamento (UE) 305/2011. Base de precios de la Construcción de la Comunidad de Madrid. Precio particularizado para el Área1.						
			Uds.	Largo	Ancho	Alto	Parcial	Subtotal
			1	39,800			39,800	39,800

Presupuesto parcial nº 2 ALBAÑILERIA

Nº	Ud	Descripción	Medición				Precio	Importe	
		Total m2					39,800	46,07	1.833,59
2.5	M2	Carpintería de perfiles de PVC blanco, con refuerzos interiores de acero galvanizado, en ventanas practicables de 2 hojas, con eje vertical, compuesta por cerco, hoja y herrajes bicromatados de colgar y de seguridad, instalada sobre precerco de aluminio y ajustada, incluso p.p. de medios auxiliares. Base de precios de la Construcción de la Comunidad de Madrid. Precio particularizado para el Área1.							
		Uds.	Largo	Ancho	Alto	Parcial	Subtotal		
		3	1,100		1,500	4,950			
						4,950	4,950		
		Total m2					4,950	317,33	1.570,78
2.6	M2	Doble acristalamiento formado por un vidrio incoloro de 6 mm de espesor, cámara de aire deshidratado de 12 mm de espesor con perfil separador de aluminio y vidrio de 6 mm, incluido sellado perimetral de silicona neutra. Totalmente instalado según reglas de montaje de UNE-EN 12488:2017 y NTE-FVP y conforme a los documentos básicos del CTE DB-HE, DB-HS y DB-SUA. Materiales con marcado CE y DdP (Declaración de prestaciones) según Reglamento (UE) 305/2011 y evaluación de conformidad del vidrio según UNE-EN 572-9:2006. Base de precios de la Construcción de la Comunidad de Madrid. Precio particularizado para el Área1.							
		Uds.	Largo	Ancho	Alto	Parcial	Subtotal		
		3	1,100		1,500	4,950			
						4,950	4,950		
		Total m2					4,950	66,87	331,01
2.7	M2	Pintura plástica blanca o pigmentada, lisa mate buena adherencia en interior o exterior climas benévolos, sobre placas de cartón-yeso, yeso y superficies de baja adherencia como enfoscados lisos o fibrocemento, dos manos, incluso mano de fondo, plastecido y acabado. Base de precios de la Construcción de la Comunidad de Madrid. Precio particularizado para el Área1.							
		Uds.	Largo	Ancho	Alto	Parcial	Subtotal		
INTERIOR		1	31,000		3,000	93,000			
		2	2,600		3,000	15,600			
		1	1,700		3,000	5,100			
EXTERIOR		1	3,500		3,000	10,500			
		1	10,000		3,000	30,000			
						154,200	154,200		
		Total m2					154,200	9,69	1.494,20
2.8	M2	Pavimento laminado en losetas de 1224x408x8 mm de espesor clase de uso 23-33 (según UNE-EN 13329:2016+A1:2017), con diferentes acabados en pizarra, cemento y plancha blanca, constituido por base de HDF, revestida en cara decorativa por papel melamínico y un overlay para tránsito denso, resistencia al fuego BFL-S1 (según norma UNE 23727:1990) resistencia a la abrasión AC5 y al impacto IC3, características anti-estáticas permanentes (< 2kV) según normativa UNE-EN 1815:2017. Resistencia a la luz según UNE-EN 438-2:2016+A1:2019, 16/BL REF>6 y a las quemaduras de cigarrillos clase 5. Instalado de manera flotante sobre subsuelo con resistencia acústica (según UNE-EN ISO 717-2:2013) 18dB y ensamblados entre sí mediante sistema de unión. Según CTE DB-SUA-1, NTE-RSR y UNE-EN 14041:2018. Materiales con marcado CE y DdP (Declaración de prestaciones) según Reglamento (UE) 305/2011. Medida la superficie ejecutada. Base de precios de la Construcción de la Comunidad de Madrid. Precio particularizado para el Área1.							
		Uds.	Largo	Ancho	Alto	Parcial	Subtotal		
		1	39,800			39,800			
						39,800	39,800		
		Total m2					39,800	68,42	2.723,12
2.9	U	Puerta de paso ciega de madera lacada, lisa, con hoja de dimensiones 725x2030 mm, suministrada en block que incluye: hoja, cerco, tapajuntas rechapado en madera, resbalón y herraje de colgar, con manillas de roseta acero inoxidable, colocada sobre precerco de pino de dimensiones 70x30 mm. Totalmente terminada con p.p. de medios auxiliares. Conforme a CTE DB-SUA. Base de precios de la Construcción de la Comunidad de Madrid. Precio particularizado para el Área1.							
						Total u	3,000	284,84	854,52

Presupuesto parcial nº 2 ALBAÑILERIA

Nº	Ud	Descripción	Medición				Precio	Importe
2.10	M2	Fábrica de ladrillo perforado tosco de 24x11,5x7 cm, de 1/2 pie de espesor en fachada, recibido con mortero de cemento CEM II/B-P 32,5 N y arena de río tipo M-5, preparado en central y suministrado a pie de obra, para revestir, i/replanteo, nivelación y aplomado, p.p. de enjarjes, mermas, roturas, humedecido de las piezas, rejuntado, cargaderos, mochetas, plaquetas, esquinas, limpieza y medios auxiliares. Según UNE-EN 998-2:2018, RC-16, NTE-FFL y CTE DB-SE-F. Medida deduciendo huecos superiores a 1 m2. Materiales con marcado CE y DdP (Declaración de prestaciones) según Reglamento (UE) 305/2011. Base de precios de la Construcción de la Comunidad de Madrid. Precio particularizado para el Área1.						
			Uds.	Largo	Ancho	Alto	Parcial	Subtotal
		CERRAMIENTO PUERTA, INCLUSO ENFOSCADO	1	1,000		1,500	1,500	
							1,500	1,500
		Total m2				1,500	26,89	40,34
2.11	U	Puerta de entrada de seguridad de una hoja de 101x210 cm., construida con dos chapas de acero especial galvanizado en caliente de 1,2 mm. de espesor, acabado en lacado blanco RAL-9010, con estampación profunda en relieve a dos caras, núcleo inyectado de espuma rígida de poliuretano de alta densidad, con tres bisagras, bulones antipalanca, cerradura de seguridad embutida con tres puntos de cierre, con cerco de acero conformado en frío de 100x55 cm. y 1,50 mm. de espesor con burlete, pomo tirador, escudo, manivela y mirilla, con garras para recibir a obra, elaborada en taller, ajuste y fijación en obra (sin incluir recibido de albañilería).						
		Total u				1,000	509,43	509,43
2.12	M	Albardilla de piedra artificial de 30x3 cm. con goterón pulida en fábrica, recibida con mortero de cemento CEM II/B-P 32,5 N y arena de río M-5, i/rejuntado con lechada de cemento blanco BL-V 22,5 y limpieza, medida en su longitud.						
			Uds.	Largo	Ancho	Alto	Parcial	Subtotal
			3	1,500			4,500	
							4,500	4,500
		Total m				4,500	27,19	122,36
Total presupuesto parcial nº 2 ALBAÑILERIA :								14.787,58

Presupuesto parcial nº 3 INSTALACION ELECTRICIDAD

Nº	Ud	Descripción	Medición	Precio	Importe
3.1	U	Cuadro general de distribución y protección de una vivienda, con grado de electrificación básico (5750 W) para 6 circuitos (circuito C4 desdoblado), formado por caja de distribución empotrable con puerta, fabricada en material termoplástico libre de halógenos (HF) con grado de protección IP40-IK07, conforme a UNE-EN 60670-1:2006, UNE-EN 60670-1:2006 CORR:2008, UNE-EN 60670-1:2006 ERRATUM:2009 V2, UNE-EN 60670-1:2006 CORR 2:2011, UNE-EN 60670-1:2006/A1:2013 y UNE-EN 62208:2012; con capacidad para 22 elementos (DIN), con perfil omega y embarrado de protección, y equipado con: 1 interruptor general automático (IGA) de corte omnipolar de 25A; 1 interruptor diferencial 2x40A-30mA de protección contra contactos indirectos de los circuitos; y 6 interruptores automáticos magnetotérmicos de corte omnipolar para los circuitos: 1 de 10A para iluminación (C1), 1 de 16A para tomas de corriente de uso general (C2), 1 de 25A para tomas de placa de cocina y horno (C3), 2 de 16A para tomas de lavadora-lavavajillas-termo eléctrico (C4 desdoblado), 1 de 16A para tomas de corriente en cocina y baños. Totalmente instalado; i/p.p. de conexiones, bornes, pletinas y rotulación. Conforme a REBT, ITC-BT-10, ITC-BT-17 e ITC-BT-22 a 26, NTE-IEB, UNE-HD 60364-1:2009 y UNE-HD 60364-1:2009/A11:2018. Materiales con marcado CE y Declaración de Prestaciones (CPR) según Reglamento Europeo (UE) 305/2011. Base de precios de la Construcción de la Comunidad de Madrid. Precio particularizado para el Área1.			
		Total u	1,000	239,29	239,29
3.2	M	Circuito eléctrico formado por conductores unipolares de cobre aislados H07Z1-K (AS) 3x1,5 mm2, para una tensión nominal de 450/750 V, no propagadores del incendio y con emisión de humos y opacidad reducida, realizado con tubo PVC corrugado reforzado libre de halógenos M16 empotrado, en sistema monofásico (fase, neutro y protección), incluido p.p./ de cajas de registro y regletas de conexión. Instalación y conexionado conforme a REBT, a la NTE-IEB y a las UNE-HD 60364-1:2009 y UNE-HD 60364-1:2009/A11:2018. Circuito conforme a ITC-BT-28 en instalaciones en locales de pública concurrencia. Materiales con marcado CE y Declaración de Prestaciones (CPR) según Reglamento Europeo (UE) 305/2011. Base de precios de la Construcción de la Comunidad de Madrid. Precio particularizado para el Área1.			
		Total m	10,000	6,15	61,50
3.3	M	Circuito eléctrico formado por conductores unipolares de cobre aislados H07Z1-K (AS) 3x2,5 mm2, para una tensión nominal de 450/750 V, no propagadores del incendio y con emisión de humos y opacidad reducida, realizado con tubo PVC corrugado reforzado libre de halógenos M20 empotrado, en sistema monofásico (fase, neutro y protección), incluido p.p./ de cajas de registro y regletas de conexión. Instalación y conexionado conforme a REBT, a la NTE-IEB y a las UNE-HD 60364-1:2009 y UNE-HD 60364-1:2009/A11:2018. Circuito conforme a ITC-BT-28 en instalaciones en locales de pública concurrencia. Materiales con marcado CE y Declaración de Prestaciones (CPR) según Reglamento Europeo (UE) 305/2011. Base de precios de la Construcción de la Comunidad de Madrid. Precio particularizado para el Área1.			
		Total m	10,000	7,18	71,80
3.4	M	Circuito eléctrico formado por conductores unipolares de cobre aislados H07Z1-K (AS) 3x6 mm2, para una tensión nominal de 450/750 V, no propagadores del incendio y con emisión de humos y opacidad reducida, realizado con tubo PVC corrugado reforzado libre de halógenos M25 empotrado, en sistema monofásico (fase, neutro y protección), incluido p.p./ de cajas de registro y regletas de conexión. Instalación y conexionado conforme a REBT, a la NTE-IEB y a las UNE-HD 60364-1:2009 y UNE-HD 60364-1:2009/A11:2018. Circuito conforme a ITC-BT-28 en instalaciones en locales de pública concurrencia. Materiales con marcado CE y Declaración de Prestaciones (CPR) según Reglamento Europeo (UE) 305/2011. Base de precios de la Construcción de la Comunidad de Madrid. Precio particularizado para el Área1.			
		Total m	10,000	10,55	105,50
3.5	U	Punto de luz sencillo unipolar, realizado con tubo PVC corrugado reforzado libre de halógenos M16 mm, cableado formado por conductores unipolares de cobre aislados para una tensión nominal de 450/750V de tipo H07Z1-K (AS) B2ca-s1a,d1,a1 de 1,5 mm2 de sección, y mecanismo de interruptor unipolar de gama básica, con acabado en blanco / color básico estándar. Totalmente montado e instalado; i/p.p. de caja de mecanismo universal con tornillos, conexiones y medios auxiliares (excepto elevación y/o transporte). Conforme a REBT: ITC-BT-19, ITC-BT-20, ITC-BT-21 e ITC-BT-25 a 27 ó ITC-BT-28 (s/uso), a NTE-IEB y a normas UNE-EN 60669-1:2018 y UNE-EN 60669-1:2018/AC:2020-02. Materiales con marcado CE y Declaración de Prestaciones (CPR) según Reglamento Europeo (UE) 305/2011. Base de precios de la Construcción de la Comunidad de Madrid. Precio particularizado para el Área1.			
		Total u	7,000	29,38	205,66

Presupuesto parcial nº 3 INSTALACION ELECTRICIDAD

Nº	Ud	Descripción	Medición	Precio	Importe
3.6	U	Punto de luz conmutado, realizado con tubo PVC corrugado reforzado libre de halógenos M16 mm, cableado formado por conductores unipolares de cobre aislados para una tensión nominal de 450/750V de tipo H07Z1-K (AS) B2ca-s1a,d1,a1 de 1,5 mm2 de sección, y 2 mecanismos de interruptor / conmutador unipolar de gama básica, con acabado en blanco / color básico estándar. Totalmente montado e instalado; i/p.p. de cajas de mecanismo universal con tornillos, conexiones y medios auxiliares (excepto elevación y/o transporte). Conforme a REBT: ITC-BT-19, ITC-BT-20, ITC-BT-21 e ITC-BT-25 a 27 ó ITC-BT-28 (s/uso), a NTE-IEB y a normas UNE-EN 60669-1:2018 y UNE-EN 60669-1:2018/AC:2020-02. Materiales con marcado CE y Declaración de Prestaciones (CPR) según Reglamento Europeo (UE) 305/2011. Base de precios de la Construcción de la Comunidad de Madrid. Precio particularizado para el Área1.			
		Total u	3,000	53,71	161,13
3.7	U	Punto de timbre con zumbador sencillo, realizado con tubo PVC corrugado reforzado libre de halógenos M16 mm, cableado formado por conductores unipolares de cobre aislados para una tensión nominal de 450/750V de tipo H07Z1-K (AS) B2ca-s1a,d1,a1 de 1,5 mm2 de sección, mecanismo de pulsador unipolar, y zumbador sencillo de gama básica, con acabado en blanco / color básico estándar. Totalmente montado e instalado; i/p.p. de cajas de mecanismo universal con tornillos, conexiones y medios auxiliares (excepto elevación y/o transporte). Conforme a REBT: ITC-BT-19, ITC-BT-20, ITC-BT-21 e ITC-BT-25 a 27 ó ITC-BT-28 (s/uso), a NTE-IEB y a normas UNE-EN 60669-1:2018 y UNE-EN 60669-1:2018/AC:2020-02. Materiales con marcado CE y Declaración de Prestaciones (CPR) según Reglamento Europeo (UE) 305/2011. Base de precios de la Construcción de la Comunidad de Madrid. Precio particularizado para el Área1.			
		Total u	1,000	45,48	45,48
3.8	U	Toma de red para acceso a servicio de datos (ADSL, fibra óptica, red informática o similar) con conexión estándar RJ-45, realizada con tubo PVC corrugado reforzado libre de halógenos M20 mm, cableado multipar de cobre de 4 pares (8x0,5 mm2) de tipo FTP Categoría 5, y mecanismo de base de toma de red RJ-45 de gama básica, con acabado en blanco / color básico estándar. Totalmente montado e instalado; i/p.p. de caja de mecanismo universal con tornillos, conexiones y medios auxiliares (excepto elevación y/o transporte). Conforme al Reglamento regulador de las infraestructuras comunes de telecomunicaciones (R.D. 346/2011) y su Orden de desarrollo ITC/1644/2011 y a NTE-IEB. Materiales con marcado CE y Declaración de Prestaciones (CPR) según Reglamento Europeo (UE) 305/2011. Base de precios de la Construcción de la Comunidad de Madrid. Precio particularizado para el Área1.			
		Total u	3,000	36,69	110,07
3.9	U	Base de enchufe con toma de tierra de 25A, para toma de placa de cocina, horno o similar, realizada con tubo PVC corrugado reforzado libre de halógenos M25 mm, cableado formado por conductores unipolares de cobre aislados para una tensión nominal de 450/750V de tipo H07Z1-K (AS) B2ca-s1a,d1,a1 de 6 mm2 de sección, mecanismo de base de enchufe de 25A de tipo estándar con claja para conexión con aparato, con acabado en blanco. Totalmente montado e instalado; i/p.p. de caja de mecanismo universal con tornillos, conexiones y medios auxiliares (excepto elevación y/o transporte). Conforme a REBT: ITC-BT-19, ITC-BT-20, ITC-BT-21 e ITC-BT-25 a 27 ó ITC-BT-28 (s/uso), a NTE-IEB y a norma UNE 20315-1-1:2017. Materiales con marcado CE y Declaración de Prestaciones (CPR) según Reglamento Europeo (UE) 305/2011. Base de precios de la Construcción de la Comunidad de Madrid. Precio particularizado para el Área1.			
		Total u	7,000	56,89	398,23
3.10	U	Toma para acceso a servicio radio-televisión con toma de televisión por satélite (R-TV+SAT), realizada con tubo PVC corrugado reforzado libre de halógenos M20 mm, cableado coaxial de cobre con cubierta de PVC para instalaciones interiores, y mecanismo de base de toma de R-TV+SAT de gama básica, con acabado en blanco / color básico estándar. Totalmente montado e instalado; i/p.p. de caja de mecanismo universal con tornillos, conexiones y medios auxiliares (excepto elevación y/o transporte). Conforme al Reglamento regulador de las infraestructuras comunes de telecomunicaciones (R.D. 346/2011) y su Orden de desarrollo ITC/1644/2011 y a NTE-IEB. Materiales con marcado CE y Declaración de Prestaciones (CPR) según Reglamento Europeo (UE) 305/2011. Base de precios de la Construcción de la Comunidad de Madrid. Precio particularizado para el Área1.			
		Total u	3,000	39,62	118,86
3.11	U	Toma de teléfono con conexión estándar RJ-12/11, realizada con tubo PVC corrugado reforzado libre de halógenos M20 mm, cableado telefónico libre de cobre de 2 pares (4x0,5 mm2), y mecanismo de base de toma de teléfono gama básica, con acabado en blanco / color básico estándar. Totalmente montado e instalado; i/p.p. de caja de mecanismo universal con tornillos, conexiones y medios auxiliares (excepto elevación y/o transporte). Conforme al Reglamento regulador de las infraestructuras comunes de telecomunicaciones (R.D. 346/2011) y su Orden de desarrollo ITC/1644/2011 y a NTE-IAT. Materiales con marcado CE y Declaración de Prestaciones (CPR) según Reglamento Europeo (UE) 305/2011. Base de precios de la Construcción de la Comunidad de Madrid. Precio particularizado para el Área1.			

Presupuesto parcial nº 3 INSTALACION ELECTRICIDAD

Nº	Ud	Descripción	Medición	Precio	Importe
			Total u:	3,000	32,15
Total presupuesto parcial nº 3 INSTALACION ELECTRICIDAD :					1.613,97

Presupuesto parcial nº 4 INSTALACION FONTANERIA

Nº	Ud	Descripción	Medición	Precio	Importe
4.1	M	Tubería de polipropileno PPR (copolímero Random), de 25x4,2 mm, PN=20 atm, conforme UNE-EN ISO 15874-2:2013/A1:2018; para tuberías de alimentación, distribución e interiores, de agua fría y/o ACS. Totalmente montada, i/ p.p. de piezas especiales (codos, manguitos, etc.), protección de tubo corrugado de polipropileno (azul/rojo) y p.p. de medios auxiliares. Conforme a CTE DB-HS-4. Materiales con marcado CE y DdP (Declaración de Prestaciones) según Reglamento (UE) 305/2011. Base de precios de la Construcción de la Comunidad de Madrid. Precio particularizado para el Área1.			
		Total m	10,000	9,16	91,60
4.2	U	Instalación completa de fontanería y saneamiento de baño, dotado de lavabo, bidé, inodoro y bañera; realizada con tubería de polipropileno PP-R (copolímero Random), para la red de agua fría y ACS, instalada por falso techo, sistema de derivaciones por tes, conforme UNE-EN ISO 15874. Tuberías protegidas en paramentos empotrados con tubo corrugado de protección, calorifugada la tubería de agua caliente, según RITE. Red de desagües realizada con tuberías de PVC, serie B, conforme UNE-EN 1453, bote sifónico, manguetón de conexión inodoro. Instalación con los diámetros correspondientes para cada punto de consumo. Totalmente montada, conexionada y probada, i/ llaves de corte rectas para empotrar con maneta y embellecedor; p.p. de bajante, p.p. de piezas especiales (codos, manguitos, etc...) de las tuberías y p.p de medios auxiliares. Sin incluir sanitarios, ni griferías. Conforme a CTE DB HS-4 y DB HS-5. Base de precios de la Construcción de la Comunidad de Madrid. Precio particularizado para el Área1.			
		Total u	2,000	565,63	1.131,26
4.3	U	Instalación completa de fontanería y saneamiento de cocina, dotada de fregadero, lavadora y lavavajillas; realizada con tubería de polipropileno PP-R (copolímero Random), para la red de agua fría y ACS, instalada por falso techo, sistema de derivaciones por tes, conforme UNE-EN ISO 15874. Tuberías protegidas en paramentos empotrados con tubo corrugado de protección, calorifugada la tubería de agua caliente, según RITE. Red de desagües realizada con tuberías de PVC, serie B, conforme UNE-EN 1453. Instalación con los diámetros correspondientes para cada punto de consumo. Totalmente montada, conexionada y probada, i/ llaves de corte rectas para empotrar con maneta y embellecedor; p.p. de bajante, p.p. de piezas especiales (codos, manguitos, etc...) de las tuberías y p.p de medios auxiliares. Sin incluir sanitarios, ni griferías. Conforme a CTE DB HS-4 y DB HS-5. Base de precios de la Construcción de la Comunidad de Madrid. Precio particularizado para el Área1.			
		Total u	1,000	390,06	390,06
4.4	U	Bañera de fundición, de 140x70 cm, gama básica, en color, con fondo antideslizante; conforme norma UNE-EN 14516+A1. Totalmente instalada y conexionada, i/sellado y ddesagüe con rebosadero de salida horizontal de 40 mm, p.p. de pequeño material y medios auxiliares. Base de precios de la Construcción de la Comunidad de Madrid. Precio particularizado para el Área1.			
		Total u	2,000	201,09	402,18
4.5	U	Unidad interior de pared, con bomba de calor con tecnología Inverter, de capacidad nominal de 2,5 kW en frío y de 3 kW en calor, con clasificación energética A+. Alimentación monofásica. Equipada con filtro antibacteriano, antialérgeno y antivírus, con función de autolimpieza e indicador de limpieza. Incorpora mando a distancia de control remoto. Funciones de deshumidificación y funcionamiento programable de múltiples funciones. Refrigerante R410A. Totalmente instalado y montado, i/p.p de pasamuros, taladros y conexiones a las redes. Base de precios de la Construcción de la Comunidad de Madrid. Precio particularizado para el Área1.			
		Total u	2,000	543,93	1.087,86
4.6	U	Inodoro de tanque bajo de montaje adosado a pared, fabricado en porcelana vitrificada conforme a UNE-EN 997, de gama media en color blanco. Dispone de asiento y tapa lacados con bisagras de acero inoxidable y mecanismo doble descarga. Totalmente instalado, conectado y funcionando; i/p.p. de anclajes al pavimento, sellados, llave de escuadra y latiguillo flexible cromados, pequeño material y medios auxiliares. Base de precios de la Construcción de la Comunidad de Madrid. Precio particularizado para el Área1.			
		Total u	2,000	407,38	814,76
4.7	U	Unidad exterior de sistema múltiple (multisplit) aire-aire, preparada para conectarla hasta un máximo de 2 unidades interiores, con bomba de calor con tecnología Inverter. Capacidad nominal de 5 kW en frío y de 5,5 kW en calor, de clasificación energética A. Alimentación monofásica 220-240 V. Refrigerante R410A. Totalmente instalada y montada, i/p.p de pasamuros, taladros y conexiones a las redes. Base de precios de la Construcción de la Comunidad de Madrid. Precio particularizado para el Área1.			
		Total u	1,000	1.355,93	1.355,93

Presupuesto parcial nº 4 INSTALACION FONTANERIA

Nº	Ud	Descripción	Medición	Precio	Importe
4.8	U	Depósito acumulador intercambiador de 1 serpentín, para agua caliente sanitaria (ACS), de 200 litros de capacidad, realizado en acero esmaltado, con aislamiento en espuma de poliuretano libre de CFCs, equipado con boca de hombre o tapa de registro para su limpieza y con posibilidad de instalar una resistencia eléctrica de apoyo para el calentamiento (no incluida); montado en instalación térmica, incluyendo red de tuberías en cobre, válvulas de corte, conexiones; i/p.p. de medios auxiliares para su montaje. Totalmente instalado. Equipo con marcado CE, conforme al RITE y CTE DB HE. Base de precios de la Construcción de la Comunidad de Madrid. Precio particularizado para el Área1.			
		Total u	1,000	903,46	903,46
4.9	U	Grifo mezclador monomando de repisa para lavabo, con acabado cromado, de gama media, con aireador y ddesagüe automático; fabricado conforme a UNE 19703. Totalmente instalado, probado y funcionando; i/p.p. de llaves de escuadra cromadas, latiguillos flexibles, pequeño material y medios auxiliares. Base de precios de la Construcción de la Comunidad de Madrid. Precio particularizado para el Área1.			
		Total u	2,000	180,79	361,58
4.10	U	Grifo mezclador monomando exterior mural para ducha, con acabado cromado, de gama media. Equipado con ducha de mano, enlace flexible cromado de 150 cm y soporte. Fabricado conforme a UNE 19703. Totalmente instalado, probado y funcionando; i/p.p. de enlaces excéntricos, pequeño material y medios auxiliares. Base de precios de la Construcción de la Comunidad de Madrid. Precio particularizado para el Área1.			
		Total u	2,000	197,26	394,52
4.11	U	Lavabo de porcelana vitrificada en color blanco, de 52x41 cm, gama básica, colocado con pedestal y con anclajes a la pared; conforme UNE 67001. Válvula de ddesagüe de 32 mm, y acoplamiento a pared acodado de PVC. Totalmente instalado y conexionado, i/p.p. de pequeño material y medios auxiliares. Base de precios de la Construcción de la Comunidad de Madrid. Precio particularizado para el Área1.			
		Total u	2,000	104,12	208,24
4.12	U	Extintor de polvo químico polivalente ABC, de 6 kg de agente extintor, de eficacia 27A 183B C; equipado con soporte, manguera de caucho flexible con revestimiento de poliamida negra y difusor tubular, y manómetro comprobable. Cuerpo del extintor en chapa de acero laminado AP04, con acabado en pintura de poliéster resistente a la radiación UV. Peso total del equipo aprox. 9,22 kg. Conforme a Norma UNE-EN 3-7:2004+A1:2008, con marcado CE y certificado AENOR. Totalmente montado. Medida la unidad instalada. Base de precios de la Construcción de la Comunidad de Madrid. Precio particularizado para el Área1.			
		Total u	2,000	35,49	70,98
4.13	U	Señal de indicación de evacuación o de emergencia, fotoluminiscente, de Clase B (150 minicandelas); fabricada en material plástico, de dimensiones 297x210 mm (DIN-A4), conforme a UNE 23034:1998 y UNE 23035:2003. Totalmente instalada. Visible a 10 m. Conforme al CTE DB SI-3. Base de precios de la Construcción de la Comunidad de Madrid. Precio particularizado para el Área1.			
		Total u	2,000	4,90	9,80
4.14	U	Bloque autónomo de emergencia, de superficie con zócalo enchufable, carcasa de material autoextinguible y difusor opal, grado de protección IP42 - IK 07 / Clase II, según UNE-EN 60598, UNE-EN 60529 y UNE-EN 50102; equipado con LEDs de 350 lm, piloto testigo de carga LED verde, con 1 hora de autonomía, batería Ni-MH de bajo impacto medioambiental, fuente conmutada de bajo consumo. Luminaria conforme a los requisitos generales de la UNE-EN 60598 Parte 1 y particulares de la parte 2-22 de la misma norma y lámparas conforme a la UNE-EN 20062:1993; ambas con marcado CE según Reglamento (UE) 305/2011. Instalada, incluyendo replanteo, accesorios de anclaje y conexionado, conforme al CTE DB-HE-3, CTE DB-SUA-4 y NTE-IEI. Base de precios de la Construcción de la Comunidad de Madrid. Precio particularizado para el Área1.			
		Total u	4,000	161,77	647,08
Total presupuesto parcial nº 4 INSTALACION FONTANERIA :					7.869,31

Presupuesto parcial nº 5 SEGURIDAD Y SALUD

Nº	Ud	Descripción	Medición	Precio	Importe
5.1	U	Panel completo serigrafiado sobre planchas de PVC blanco de 0,6 mm de espesor nominal. Tamaño 700x1000 mm. Válido para incluir hasta 15 símbolos de señales, incluso textos "Prohibido el paso a toda persona ajena a la obra", incluido colocación, según R.D. 485/97 y R.D. 1627/97. Base de precios de la Construcción de la Comunidad de Madrid. Precio particularizado para el Área1.			
			Total u	1,000	16,71
					16,71
5.2	M	Valla metálica móvil de módulos prefabricados de 3,50x2,00 m de altura, enrejados de 330x70 mm y D=5 mm de espesor, bastidores horizontales de D=42 mm y 1,50 mm de espesor, todo ello galvanizado en caliente, sobre soporte de hormigón prefabricado de 230x600x150 mm, separados cada 3,50 m, accesorios de fijación, considerando 5 usos, incluso montaje y desmontaje, según R.D. 486/97 y R.D. 1627/97. Base de precios de la Construcción de la Comunidad de Madrid. Precio particularizado para el Área1.			
			Total m	10,000	74,70
					74,70
5.3	M	Cinta de balizamiento bicolor rojo/blanco de material plástico, incluso colocación y desmontaje, según R.D. 485/97 y R.D. 1627/97. Base de precios de la Construcción de la Comunidad de Madrid. Precio particularizado para el Área1.			
			Total m	25,000	27,75
					27,75
5.4	U	Cono de balizamiento reflectante de 50 cm de altura (amortizable en 4 usos), según R.D. 485/97 y R.D. 1627/97. Base de precios de la Construcción de la Comunidad de Madrid. Precio particularizado para el Área1.			
			Total u	2,000	7,30
					7,30
Total presupuesto parcial nº 5 SEGURIDAD Y SALUD :					126,46

Presupuesto parcial nº 6 GESTION DE RESIDUOS

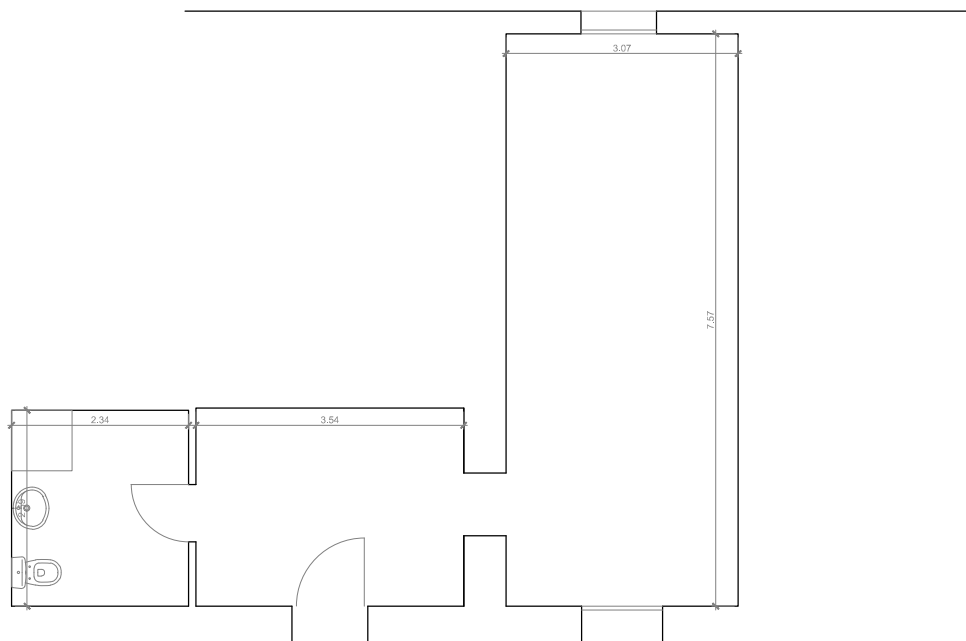
Nº	Ud	Descripción	Medición	Precio	Importe
6.1	U	Coste del alquiler de contenedor de 16 m3 de capacidad para RCD, sólo permitido éste tipo de residuo en el contenedor por el gestor de residuos no peligrosos (autorizado por la Consejería de Medio Ambiente, Ordenación del Territorio y Sostenibilidad de la Comunidad de Madrid). Según Real Decreto 105/2008 y Orden 2726/2009 por la que se regula la producción y gestión de los residuos de construcción y demolición en la Comunidad de Madrid. Base de precios de la Construcción de la Comunidad de Madrid. Precio particularizado para el Área1.			
		Total u:	1,000	364,15	364,15
Total presupuesto parcial nº 6 GESTION DE RESIDUOS :					364,15

Presupuesto de ejecución material

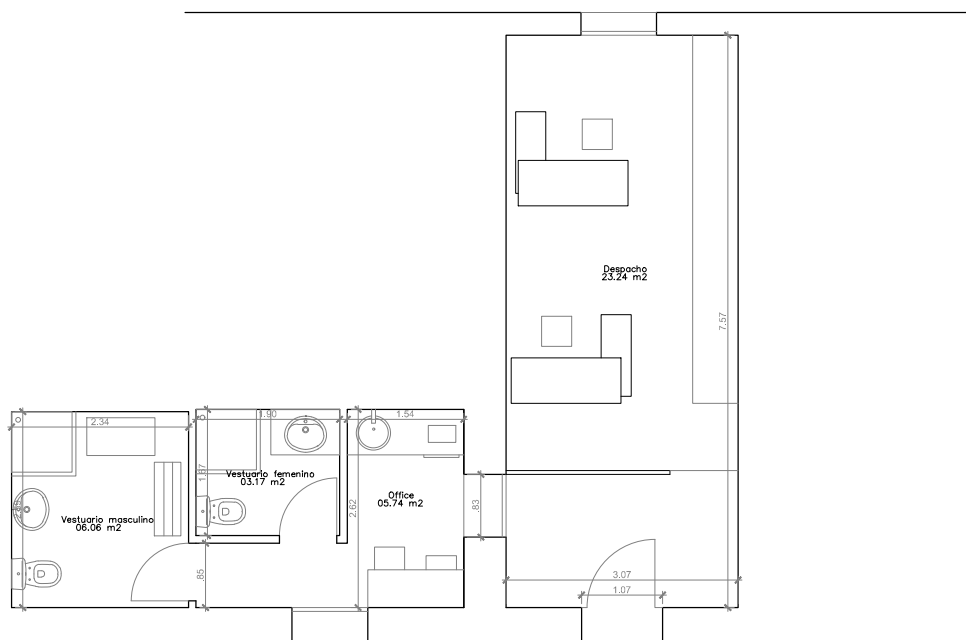
1 DEMOLICIONES Y ACTUACIONES PREVIAS	144,41
2 ALBAÑILERIA	14.787,58
3 INSTALACION ELECTRICIDAD	1.613,97
4 INSTALACION FONTANERIA	7.869,31
5 SEGURIDAD Y SALUD	126,46
6 GESTION DE RESIDUOS	364,15
Total	24.905,88

Asciende el presupuesto de ejecución material a la expresada cantidad de VEINTICUATRO MIL NOVECIENTOS CINCO EUROS CON OCHENTA Y OCHO CÉNTIMOS.

AYUNTAMIENTO DE PERALES DE TAJUÑA



ESTADO ACTUAL



ESTADO REFORMADO

MEMORIA VALORADA DE
ACONDICIONAMIENTO DE
DEPENDENCIAS DE LA
POLICIA LOCAL
Escala 1.100

01

PLANTAS ENERO 2023

JOSE LUIS SANCHEZ PEREZ. ARQUITECTO